

## Bevers maken een glijbaan



### Waarom / doel van de activiteit

De bevers gaan aan de slag met het thema 'pionieren'. De activiteit bestaat uit een binnen- en buitengedeelte:

- Bevers gaan een glijbaan in het klein bouwen.
- Bevers gaan klimmen/klauteren en van een gepioneerde glijbaan.

Een pionier glijbaan kan in het klein nagebouwd worden door de bevers. Op deze manier raken ze alvast bekend met de ingrediënten voor een pionierobject: de pionierpalen en touwen. Spelenderwijs zien ze dat een constructie omvalt als nog niet alle elementen aanwezig zijn. Dit werkt natuurlijk in het echt ook zo.

### Beschrijving van de activiteit

Bij deze activiteit kun je er voor kiezen om te starten vanuit een themaverhaal, de voorleestijd is 2 minuten. Je vind het themaverhaal direct onder het 'een mini glijbaan', 'regels', 'de grote glijbaan'.

#### Een mini glijbaan

Zorg dat je als leiding een mini glijbaan hebt gemaakt van tandenstokers, satéprikkers en stukjes spek. De leiding heeft de glijbaan ook in het groot gebouwd, dat komt later.

Leg uit welke stappen er nodig zijn om de glijbaan te maken:

- Maak een rechthoek.
- Zorg voor stevigheid door een schuine balk toe te voegen (zie figuur 3)

Leg uit welke stappen er nodig zijn om de toren te bouwen:

- Maak 2 keer een driehoek.
- Prik in een omgekeerde doos wat gaatjes (zie figuur 4)
- Pin allebei de driehoeken in de doos vast zodat ze verticaal staan.
- Maak op de schuine kant met tandenstokers een ladder van 4-traptreden.
  - Als je met een schaar de spekJes kleiner knipt zijn ze plakkerig.
  - Dit kan helpen om een piopaal 'vast' te plakken op de schuine balk van de toren.
- Maak aan de rechtopstaande kant met een tandenstoker een bevestiging voor de glijbaan.

Leg uit hoe de glijbaan er uiteindelijk uit komt te zien:

- Het frame wordt schuin omhoog geplaatst tegen de draagbalk aan de toren (zie figuur 5)
  - Als het goed is zullen de uiteindes van de twee lange balken precies passen tussen de twee verticale palen.
- Plaats de glijbaan op het frame, dit kan een kartonnetje zijn van 11 x 3,5 cm.

#### Regels

- Bevers mogen de spekJes niet opeten tijdens het bouwen. Wat daarna gebeurt beslist de leiding.

#### De grote glijbaan

De grote glijbaan staat als het goed is buiten op de bevers te wachten. Zorg ervoor dat iedereen in de rij staat en laat de bevers 1 voor 1 via de traptreden naar boven klimmen. Biedt eventueel hulp aan bij de oversteek naar de start van de glijbaan.

Laat Bas Bos uitleggen over de piopalen, die komen uit het bos en zijn oersterk. Met de juiste knopen/sjorringen heeft de leiding een toren gebouwd die een storm kan weerstaan. Laat Bas aan de bevers vragen hoe het zit met de glijbaan: "zou die nog weg kunnen vliegen?"

#### Themaverhaal

##### De glijbaan van Hotsjietonia

Het was een koude en winderige dag in februari. De bewoners van Hotsjietonia waren aan het spelen in het bos, toen Stuiter iets opmerkte.

*"Kijk eens!", riep hij. "Daar komt een stuk dak naar beneden!"*

De andere bevers keken omhoog en zagen dat Stuiter gelijk had. Er waaide een groot stuk dak van een huis af. Het stuk dak was zo groot als een eettafel.

*"Wat moet dat nou?", vroeg Keet.*

*"Ik weet het niet", zei Stuiter. "Maar het is wel een beetje gevaarlijk."*

De bevers liepen naar het stuk dak toe. Het lag aan de kant van de weg.

*"We moeten het weghalen", zei Steven. "Anders kan er iemand over struikelen."*

De bevers pakten het stuk dak op en droegen het naar het dorp.

Toen ze in het dorp aankwamen, waren de andere dorpsbewoners al nieuwsgierig geworden.

*"Wat hebben jullie daar?", vroeg Bas Bos.*

*"Een stuk dak", zei Stuiter. "Het is van een huis afgewaaid."*

*"Oh, dat is niet goed", zei Bas Bos. "Ik zal zorgen dat het huis snel gerepareerd wordt."*

De dorpsbewoners bespraken wat ze met het stuk dak moesten doen.

*"We kunnen het opnieuw gebruiken", zei Stanley. "Laten we er een hut mee bouwen."*

*"Of we kunnen er iets anders mee doen", zei Keet. "Iets leuks."*

De dorpsbewoners keken elkaar aan. Ze waren benieuwd naar het idee van Keet.

*"Wat zouden we ermee kunnen doen?", vroeg Steven.*

*"We kunnen er een glijbaan van maken", zei Keet.*

De dorpsbewoners lachten.

*"Dat is een goed idee", zei Stanley. "Maar hoe gaan we dat doen?"*

Keet had al een plan. *"We kunnen het dak vastmaken aan een paar bomen", zei ze. "Dan kunnen we er vanaf glijden."*

De dorpsbewoners vonden het plan van Keet goed. Samen gingen ze aan de slag.

Ze bonden het stuk dak vast aan twee bomen op het dorpsplein. Daarna maakten ze een paar trappen van hout.

Toen de glijbaan klaar was, waren de bevers en de andere dorpsbewoners enthousiast.

*"Dit is geweldig!", riep Stuiter.*

*"Ja, dit is de leukste glijbaan van Hotsjietonia", zei Keet.*

De bevers en de dorpsbewoners begonnen te glijden. Ze hadden veel plezier.

## Benodigd materiaal

### Voor de mini glijbaan

- Liniaal 30 cm
- Driehoek liniaal 10 cm
- Stiften
- Schaar (voor de spekjes)
- Betonijzerschaar (voor het op maat maken van de satéprikkers). Dit kan ook met een kniptang.

Voor iedere bever heb je nodig:

- 10 tandenstokers
- 4 satéprikkers van 7,5 cm
- 2 satéprikkers van 10 cm
- 2 satéprikkers van 12,5 cm
- 1 satéprikker van 15 cm
- Een stuk of 6 spekken die je in kleine stukjes knipt.
- Stuk karton van 11 x 3,5 cm, dit wordt de glijbaan.

Voor de pionier glijbaan

- 1-meter paal, 10x
- 1,5-meter paal, 4x
- 2-meter paal, 3x
- 2,5-meter paal, 2x
- Biertafel van 2,20 x 0,70 m
- Pionierlijntjes, 22x
- Vuilniszakken (als het tafelblad te stroef is plak je vuilniszakken vast om een glad oppervlak te creëren).

## Veiligheid

Spekjes plakken en worden snel vies (stof en viezigheid). Haal een sponsje over de tafels waar je aan de slag gaat met de mini glijbaan.

Zorg voor voldoende handjes rondom de pionier glijbaan. Vang waar nodig de bevers op als ze dreigen te vallen.

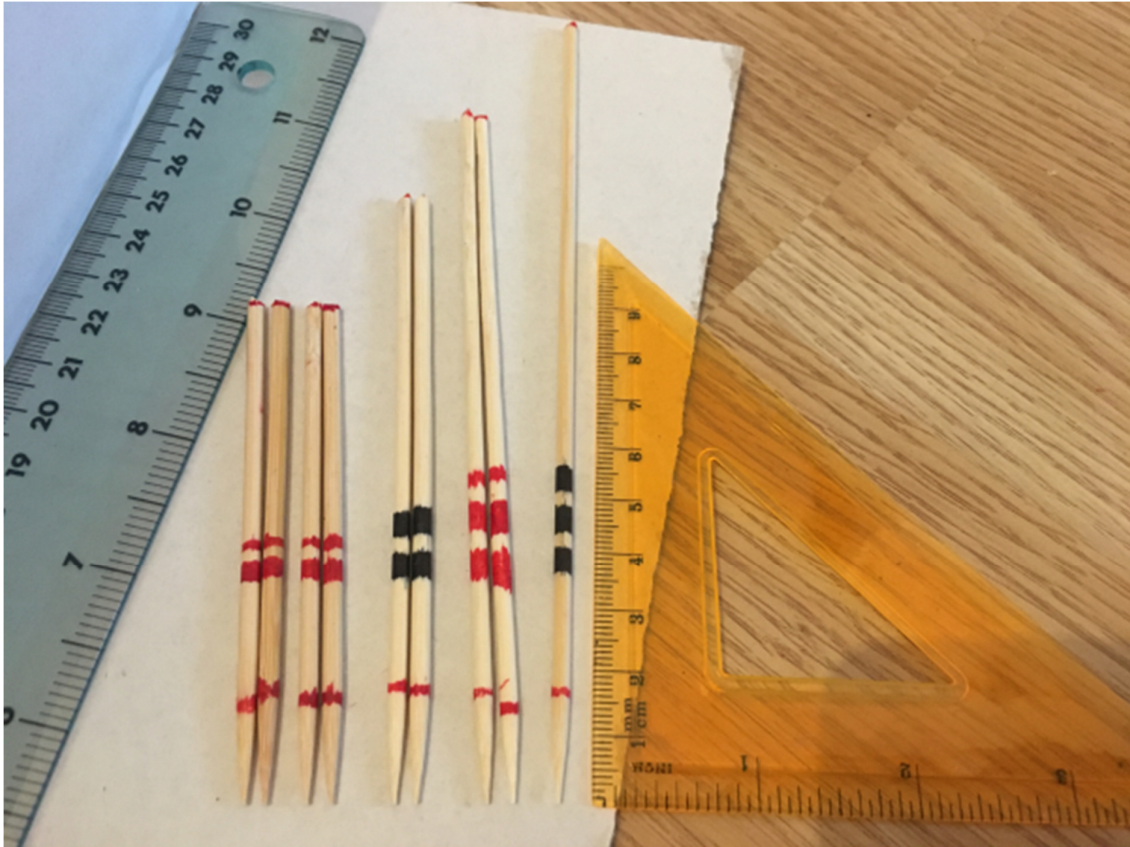
## Tips

Vorbereiding is het halve werk. Je kunt de pionier glijbaan een dag van te voren bouwen (circa 1 uur bouwtijd) en alvast testen.

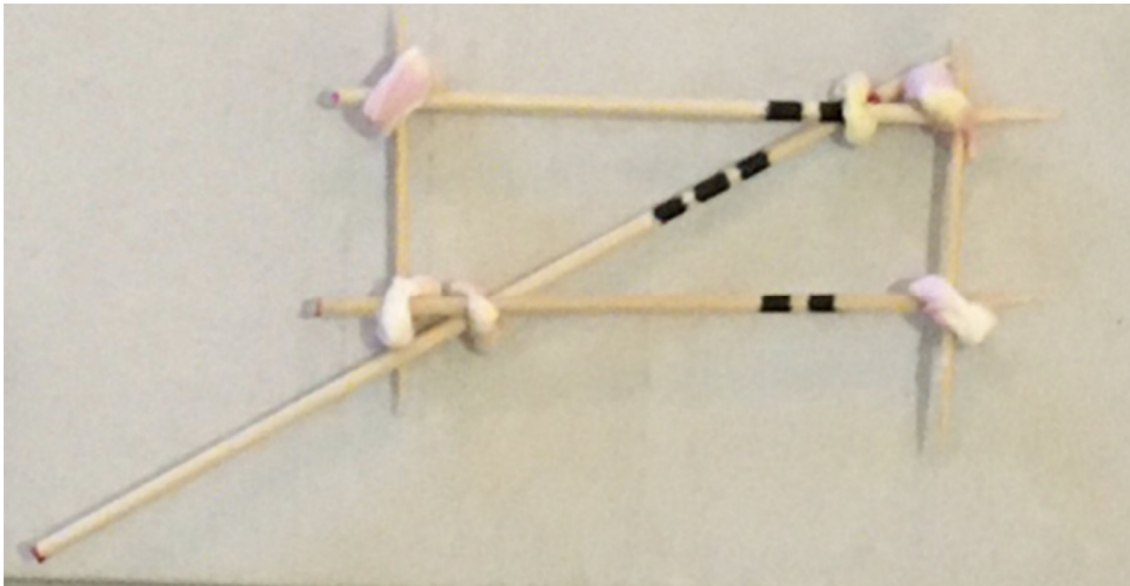
Bijlage A- Figuren



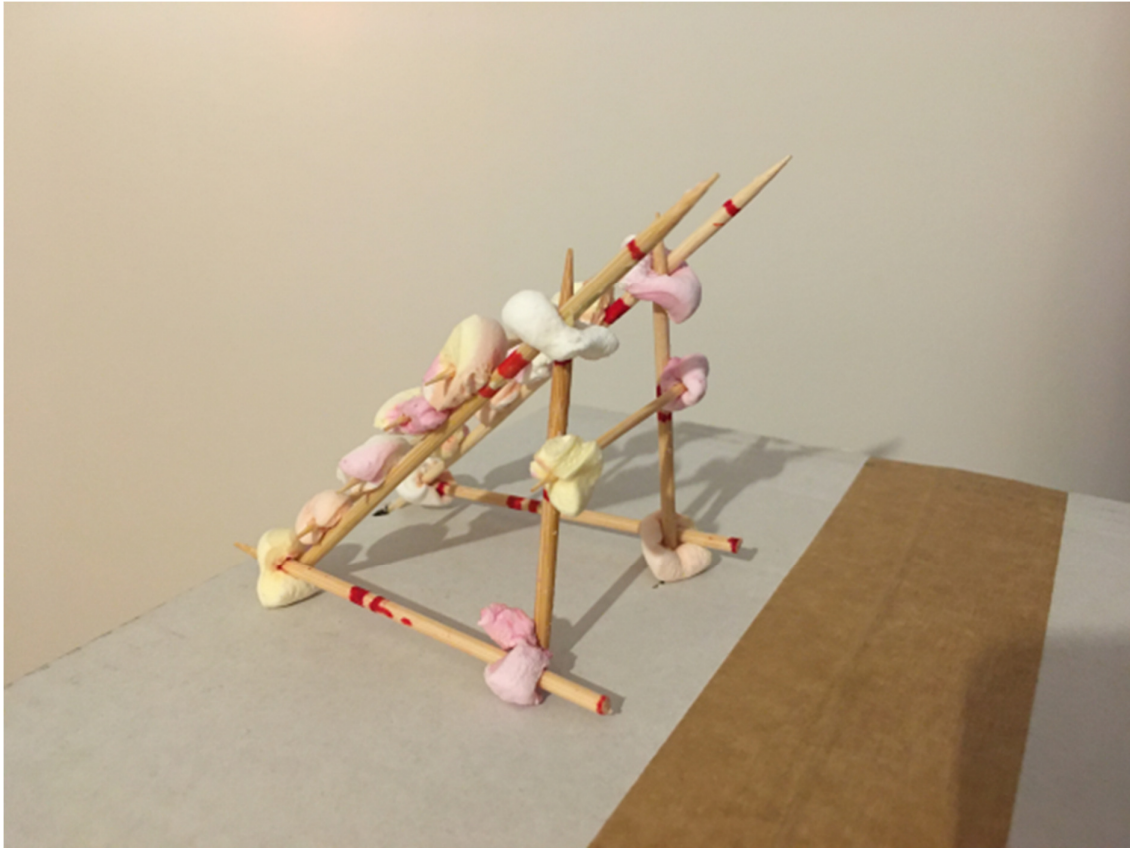
*Figuur 1, Liniaal, tandenstokers, op maat geknipte satéprikkers, driehoek, stiften, schaar, betonijzerschaar*



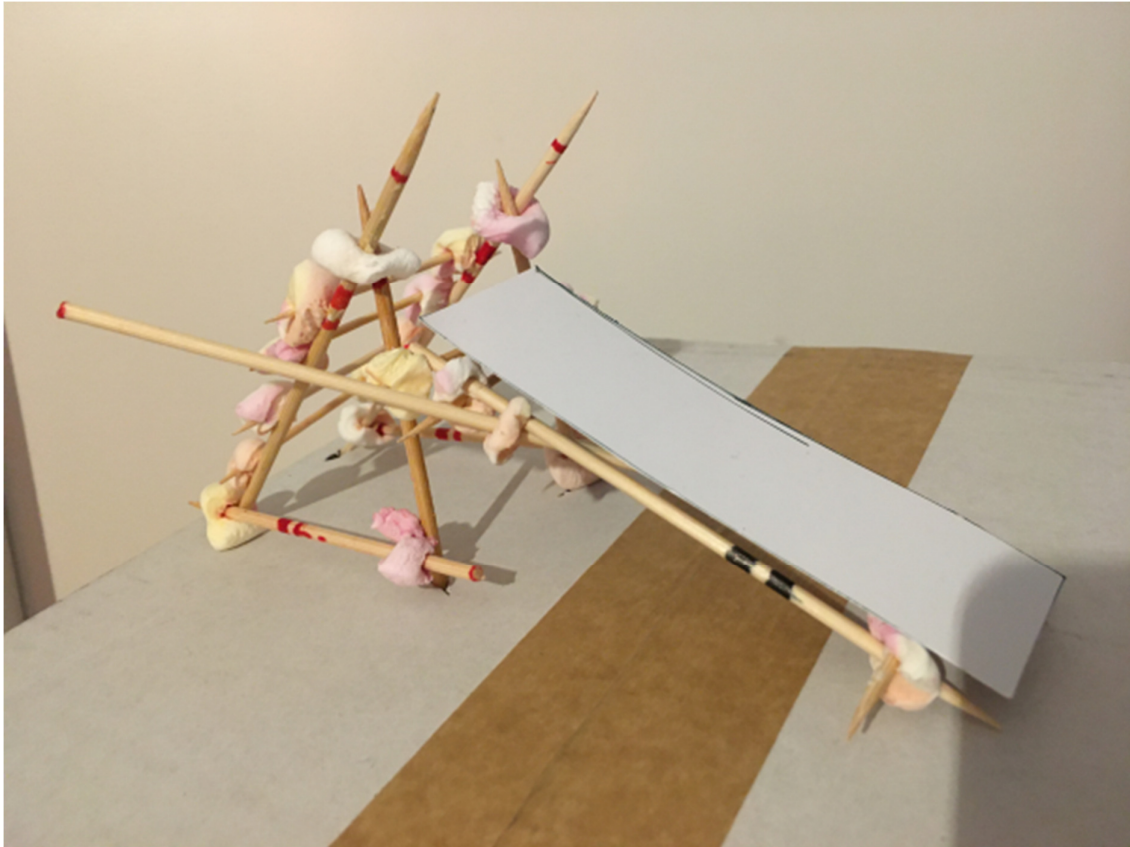
*Figuur 2, De op maat gemaakte satéprikkers zijn voorzien van een (kleur)code die aangeeft hoe lang ze zijn.*



*Figuur 3, Het frame in elkaar gezet m.b.v. spekjes. De diagonale balk is 3 meter en kan eventueel vervangen worden door een 2 meter lange variant.*



*Figuur 4, De toren waaraan het frame bevestigd kan worden.*

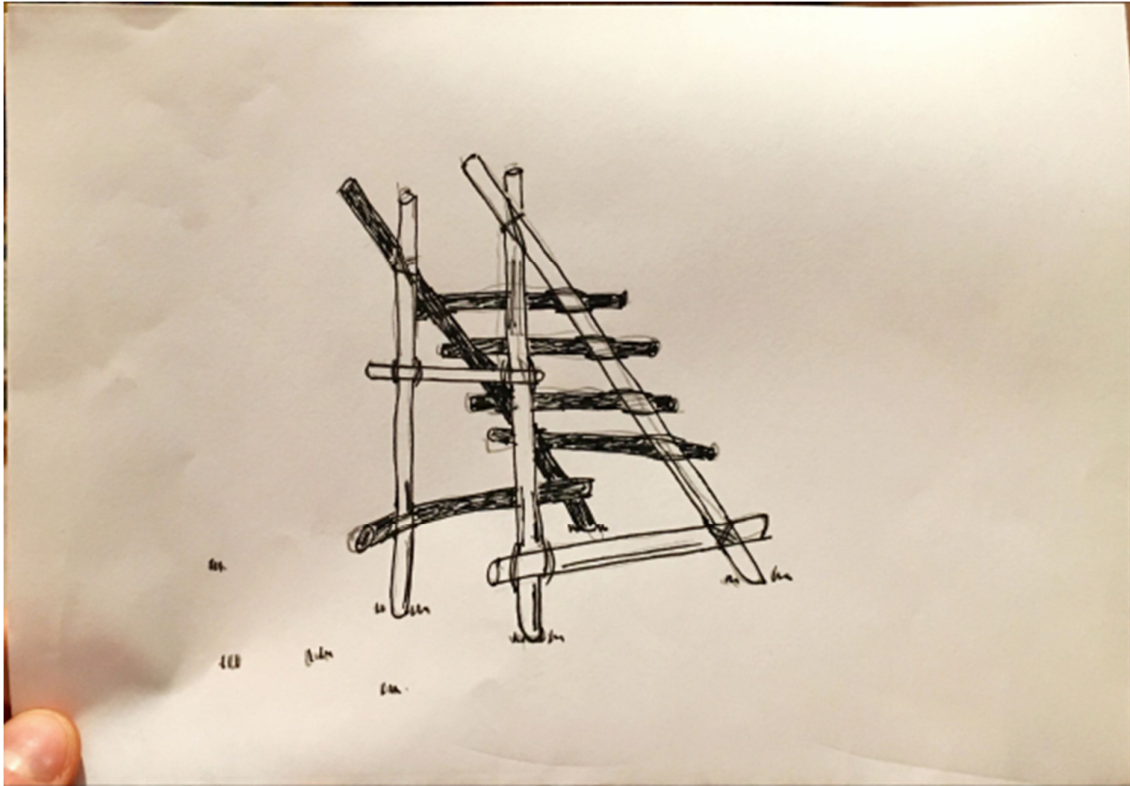


*Figuur 5, Met de glijbaan bevestigd is de constructie compleet*

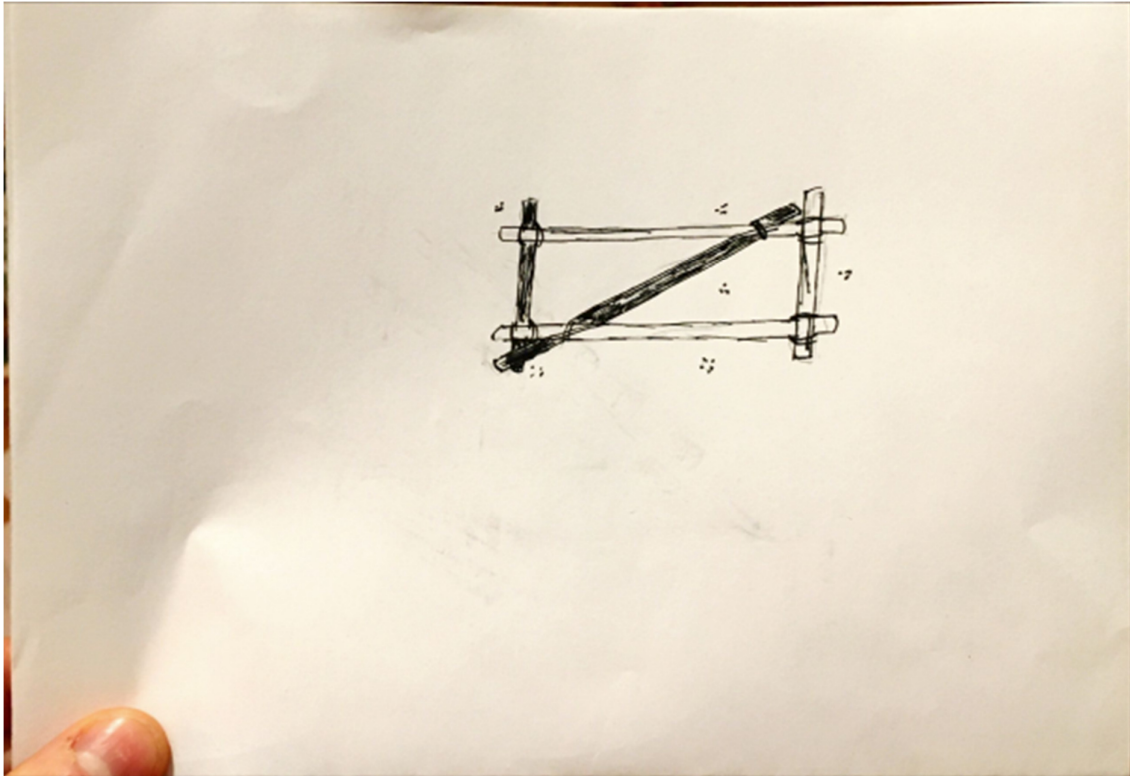




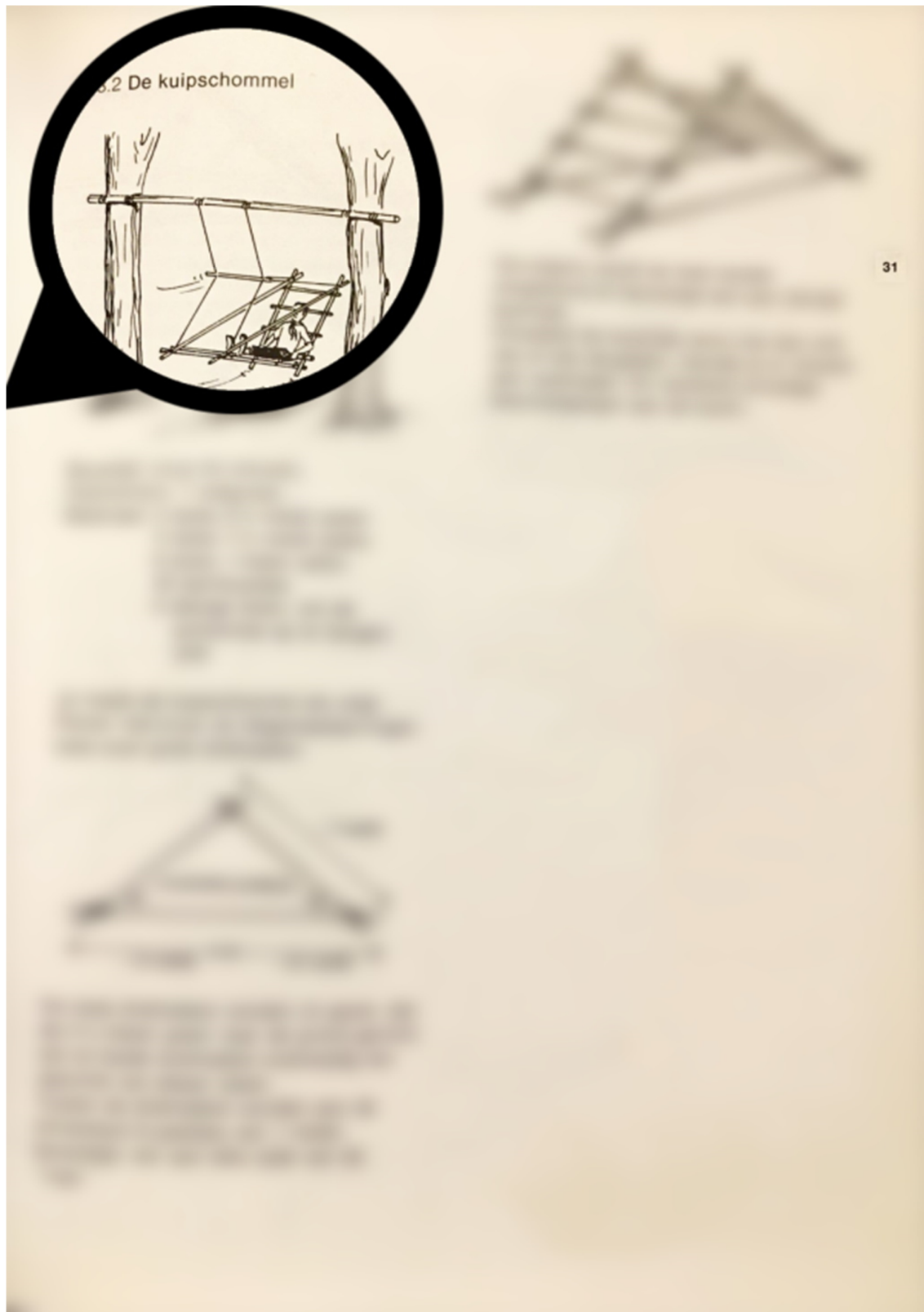
*Figuur 6, Het tafelblad van een biertafel (2,20 x 0,70 cm) kan als glijbaan gebruikt worden*



*Figuur 7, Tekening van de toren*



*Figuur 8, Tekening van het frame voor de glijbaan*



*Figuur 9, Inspiratie voor de toren komt uit het handboek pionieren*